

ドッグ豆知識

ドッグの病気や健康、性質などに関する豆知識をご紹介します。

気づいたら
早めに
病院へ!

秋冬に起こりやすい「関節疾患」

寒さにより散歩の距離や回数が減ると運動不足になり、肥満になりやすくなります。肥満体型になると、関節の痛みなどを伴う「関節炎」を発症しやすくなるので注意しましょう。

原因

運動不足や肥満、外傷や加齢など。



関節炎のサイン

主に「**感染性関節炎**(※1)」や「**変形性関節炎**(※2)」が多く、発症すると足を引きずるようにして歩きます。いつもと違う歩き方をする、じっとしているが増える、散歩を嫌がるなどは、関節炎のサインかも知れません。



(※1)感染性関節炎

関節の中に何らかの病原体が侵入することによって、炎症が生じた状態のこと。

(※2)変形性関節炎

関節軟骨の変化により、痛みなどの症状があらわれる。進行性関節疾患(中年期～高齢期に多い)。

関節炎になりやすい犬種

シェパード、ドーベルマン、ラブラドル、ニューファン、バーニーズなどの大型犬に多く見られます。



予防策

●**体重管理で肥満を防ぐ**
体重測定を習慣化して肥満予防



●**定期検診を受ける**
特に8～10歳以上の老犬の場合は最低でも年2回以上の「定期検診」を。



※加齢による関節の衰えを完全に防ぐことはできません。しかし、関節炎にならないよう対策を行うことは可能です。



〈お問い合わせ〉

有限会社かりゆし ドッグセラピー事業部

〒701-1333 岡山県岡山市北区立田587番地
TEL.086-905-0111(直通) FAX.086-287-8261
E-mail. dog_therapy@ikenaga-group.jp

<http://www.therapydog.jp>

Instagram
はじめました

[Dog_therapy_ikenaga](https://www.instagram.com/dog_therapy_ikenaga)



燦々 Sansan

有限会社かりゆし
ドッグセラピー事業部 会報誌

Vol.33 / 冬号
2021年

Contents

- 新年のご挨拶
- コロナ禍におけるセラピー活動について
- セラピードッグの成長日記
- ドッグ豆知識 / 秋冬に起こりやすい「関節疾患」

【新年のごあいさつ】

新年明けましておめでとうございます。

皆様方におかれましては、健やかな新年をお迎えになられたこととお慶び申し上げます。

昨年は、世界規模での新型コロナウイルス感染拡大により混迷を極めた1年でした。私たちドッグセラピー事業部も創設以来、初めてのセラピー活動休止を余儀なくされましたが、当施設のご利用者様をはじめ、地域の皆様、ご関係の皆さまのご理解とご協力を賜り、2020年10月よりドッグセラピー活動の一部再開が可能となりました。職員一同、心より感謝申し上げますと共に、新しい年が皆様の幸せな笑顔にあふれる日々となりますよう、願う次第です。

私ども職員もドッグたちも、より一層の研鑽に励み、質の高いドッグセラピー事業の提供に努めて参りたいと考えております。皆様におかれましては今後共、ご支援ご鞭撻を賜りますよう、お願い申し上げます。

コロナ禍におけるセラピー活動について

2020年4月7日に国の緊急事態宣言が発令されてから9月末までの間、当事業部は「オレンジカフェ(認知症カフェ)」「集団・個別ドッグセラピー」の活動を全て休止し、ドッグたちのトレーニングに専念いたしました。この期間に急成長を果たしたドッグたちが秋以降、セラピー活動で活躍しています。さらに、ドッグフィールドを整備。より安全かつ清潔な環境でドッグたちがトレーニングしたり、運動したりできるようになりました。



今後のセラピー活動について

【個別セラピー】

今までと変わらず実施。

【集団セラピー】

大人数では「密」になりやすいので、レクリエーション等は行わず、触れ合いを中心とした集団セラピーを実施。対象を、当施設の入所者様とデイケア・デイサービスの利用者様に限定し、人数を制限(検温、健康チェックも実施)。

また、「利用者様の生活空間にお邪魔する」形で実施します。

非接触セラピー活動の可能性を検討中

「見る」楽しみを提供できるかどうか検討しています。

- ドッグたちがジャンプしたり、お手をしたり、小技を披露する様子や、練習によってできなかったことができるようになる過程、頑張っている姿をご覧いただくことで、楽しみを提供できるのではないかと考えています。
- ドッグたちのアルバムやカレンダーなどを活用し、離れていてもドッグへの愛情を育てていただくことで良い関係づくりにつなげていきたいと思っております。

感染防止対策の徹底

- 手洗い・消毒・マウスシールド(マスク)着用
- セラピストの健康管理
(風邪気味の時には別のセラピストが対応します。)



「5匹の兄弟物語」というドッグたちの成長アルバム。利用者様がドッグたちをより身近に感じ、愛着を持っていただくためのツールとして活用しています。

topics \ いろは & はる & メイ /
セラピードッグたちの成長日記



Inoha
いろは 雑種(不明)

2015年5月生まれ
メス♀

プロフィール

ちょっぴり臆病な性格で、セラピー中は大人しいのですが、フィールドでは「ボール投げ」が大好きで活発!



利用者様との関係づくりを目的に、写真入りの日めくりカレンダーを作成しました。毎日1枚ずつ写真をめくる楽しさと、「いろは」に会える日が近づいてくる楽しみを提供しています。

また、「ぬり絵」を楽しんでいただけるよう、下絵を作成。「いろは」をじっくり観察していただきながら、ぬりえを完成していただきます。非接触のセラピー活動としての可能性も模索しています。



May
メイ ポメラニアン

2017年11月4日生まれ
メス♀

プロフィール

甘えん坊で人が大好き♡ やや怖がりですが人やモノに興味があり、順応性に優れています。ちょっとお調子者のところも。見た目のかわいさはアイドル級。

個別セラピーデビューしました!

集団セラピーでは、すでに活躍していた「メイ」が、個別セラピーにデビューいたしました。ただいまW様との関係を構築中!

【問題点】

- ・発語や表情の変化が少ない
- ・リハビリへの参加意欲の減少
- ・傾眠傾向

【実施内容】

- ・触れ合いを通じ、発語・表情・行動の自発性を促す
- ・セラピードッグとの触れ合いにより活動量の増加を図る

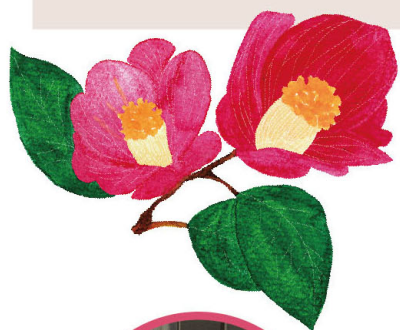
【セラピー実施目標】

- ・意欲向上による発語量、表情表出の増加
- ・活動量増加によるリハビリへの参加意欲の向上



高松アクティブホーム
Wさん(95歳・女性)

- ADL B1
- 認知度 IIIa
- 難聴あり(右耳0/左耳補聴器)



Haru
はる 黒柴

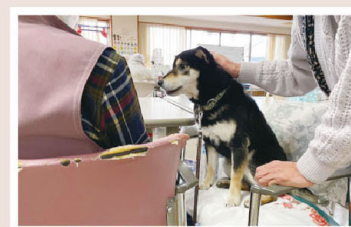
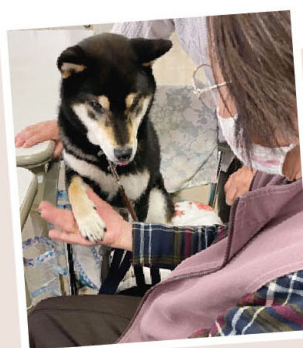
2018年2月4日生まれ
オス♂

プロフィール

おっとりとして大人しく、ちょっぴり怖がりな性格。でも、芯は負けず嫌いで向上心にあふれています。トレーニングにも前向きに取り組んでいます。

2020年11月9日
集団セラピーデビュー

前回までの目標「セラピーデビュー」をクリアしました! 少し怖がりな性格の「はる」は、まずは集団セラピーからデビューすることになりました。まだまだ未熟ですが、これから少しずつ慣れていきます。



Kibi
きび 黒柴

2009年2月15日生まれ
オス♂

先輩ドッグとして
ほくも見守って
いるよ!



Natsu
なつ ラブラドル・レトリバー

2017年5月3日生まれ
メス♀

わたしも
頑張っ
ているよ!

「いきがいライフ高松」小規模多機能にて、利用者様との触れ合い活動。

